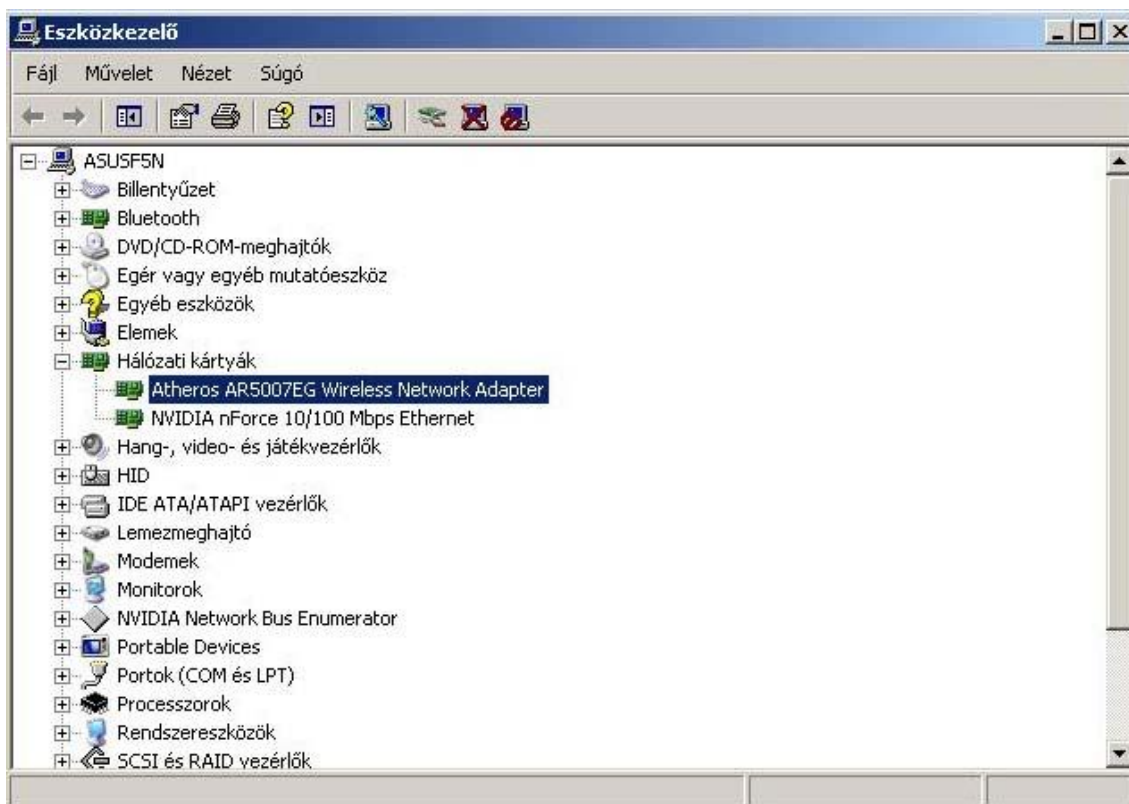


Wi-Fi beállítás

Az alábbiakban ismertetjük számítógépek csatlakoztatását Wi-Fi hálózatra.

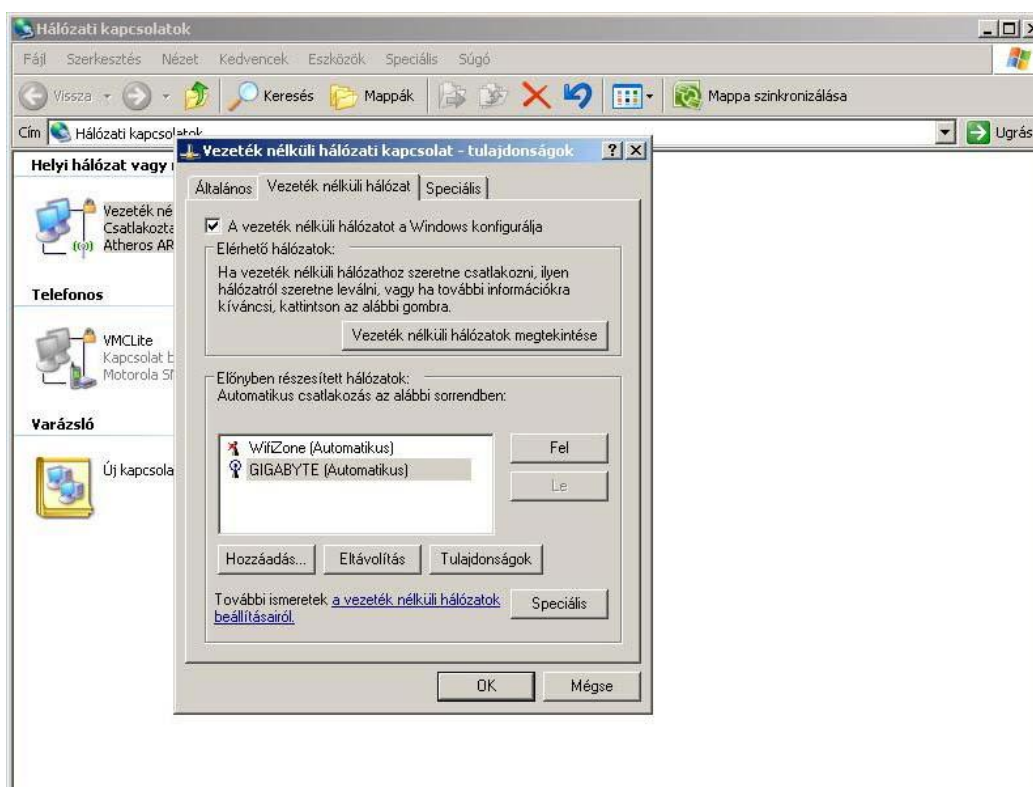
További kérdés esetén keresse ügyfélszolgálatunkat a 06-40-333-222 –es telefonszámon.

Wi-Fi beállítás, Windows XP magyar verzió



Engedélyezzük a vezeték nélküli eszközt! (Start menü -> Vezérlőpult -> Rendszer -> Eszközkezelő fül)

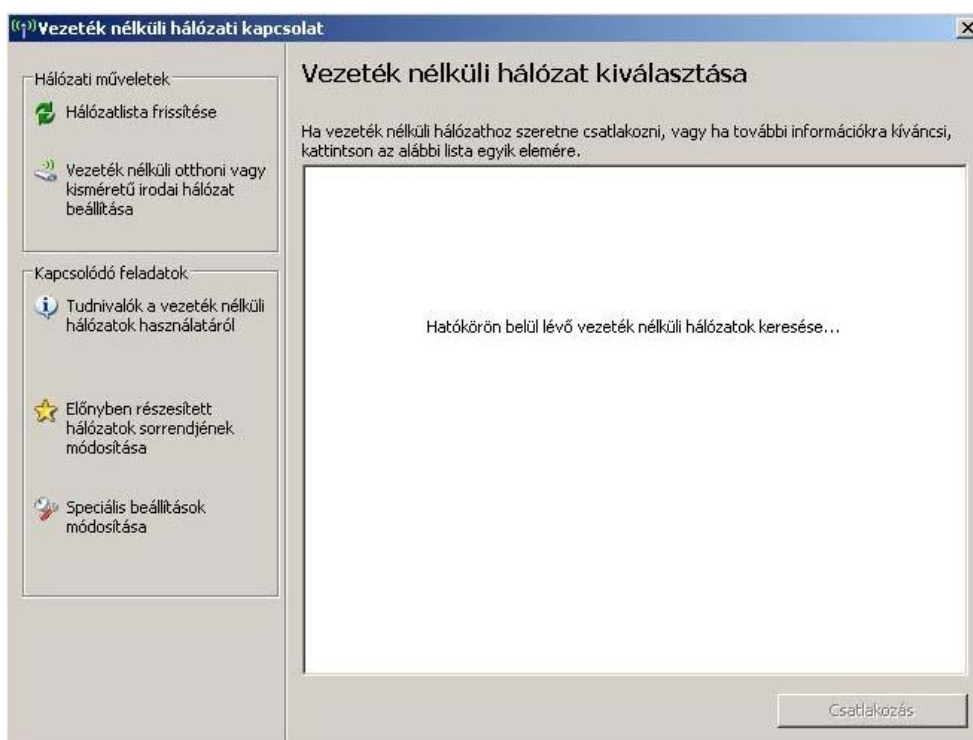
Amennyiben tiltva van, jobb klikk az eszközön -> engedélyezés.



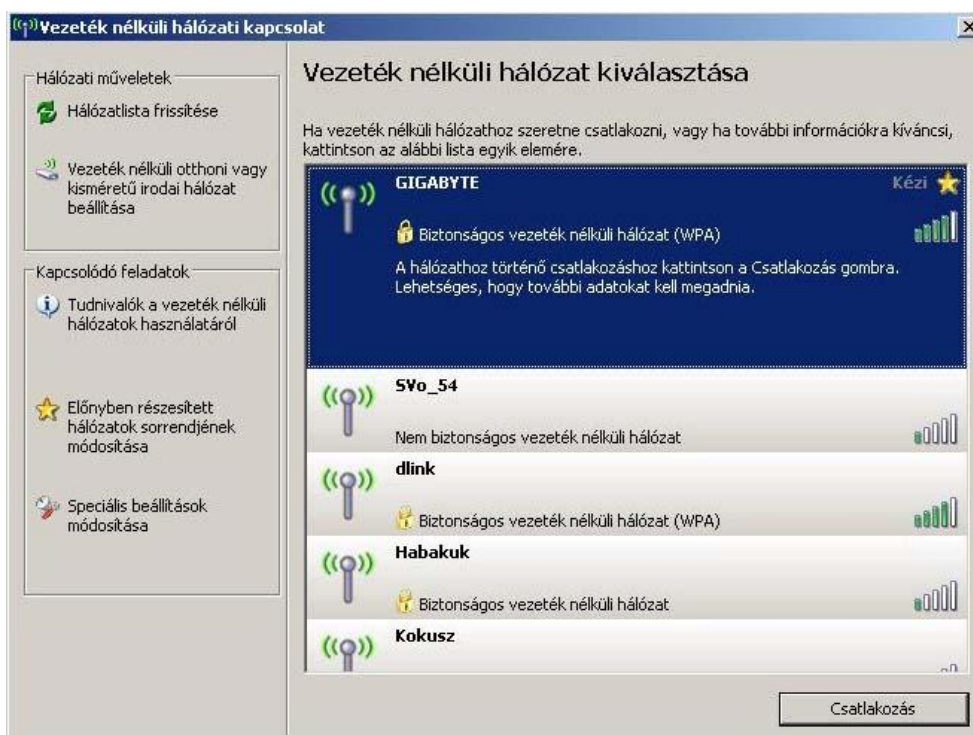
Győződjünk meg hogy a vezeték nélküli hálózatokat a Windows konfigurálja!
Szükség esetén végezzük el a megfelelő beállításokat.



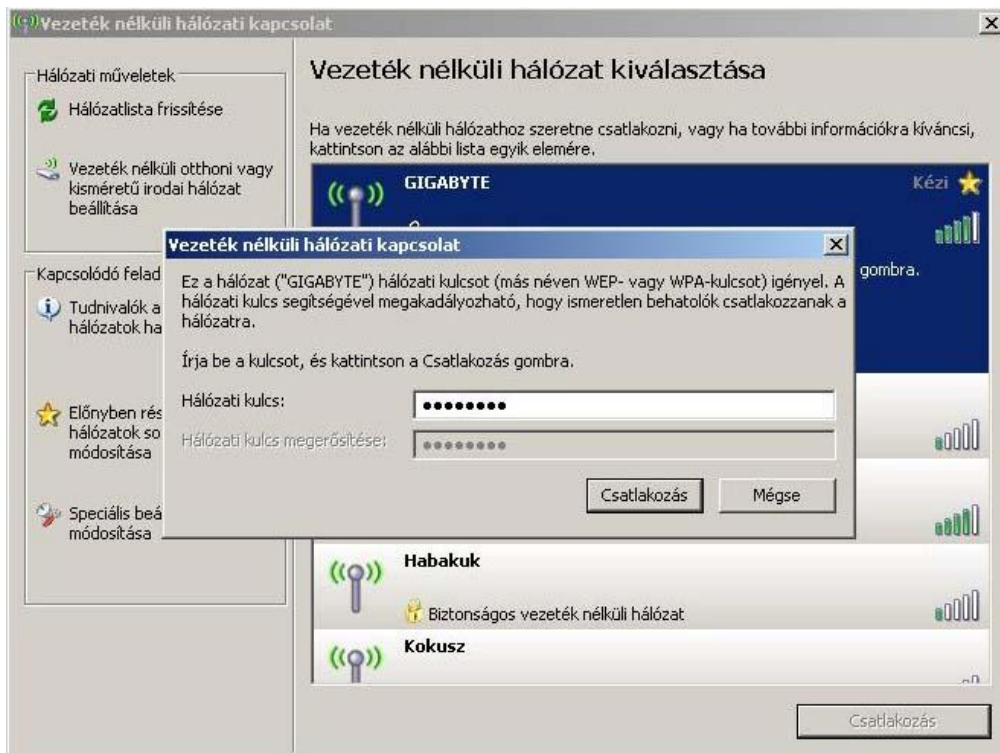
A következő ikonnak meg kell jelennie a tálcán.
Ezután jobb klikk az ikonon és kattintsunk az „Elérhető vezeték nélküli hálózatok megjelenítése” opcióra.



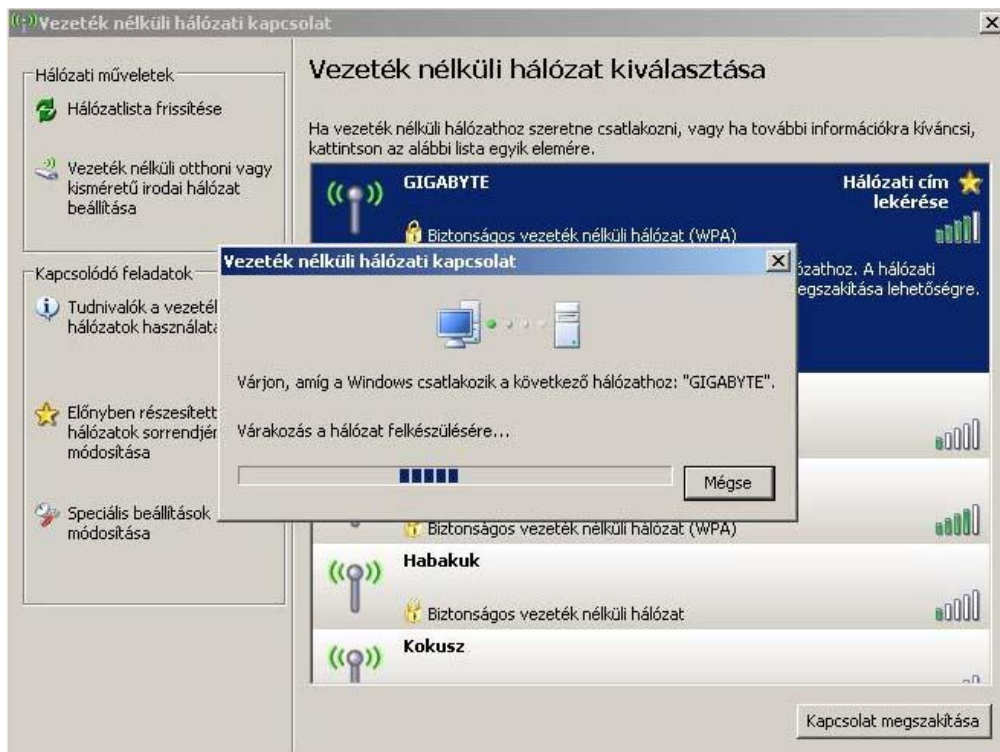
A következő ablakot kell lássuk.



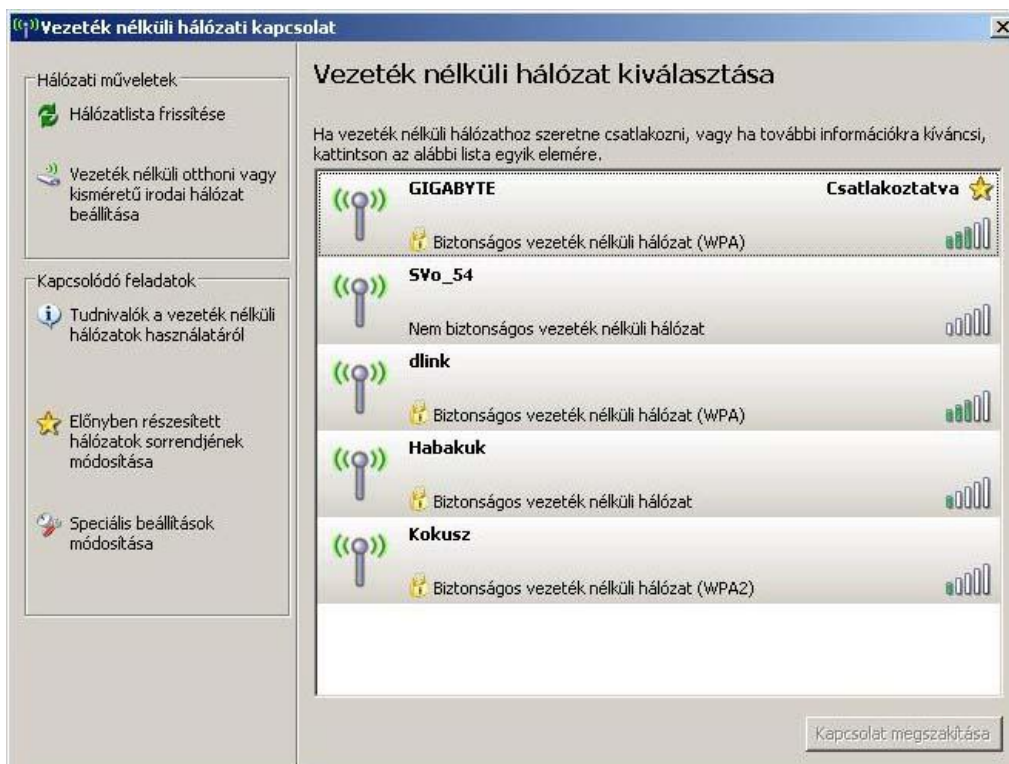
Válasszuk ki a megfelelő hálózatot, és nyomjuk meg a „Csatlakozás” gombot.



Ezután, amennyiben a hálózati belépés jelszóval védett, adjuk meg a jelszót. Majd erősítsük meg, és kattintsunk a „Csatlakozás” gombra.



Ezután, ha a hálózati jelszó megfelelő volt, a következő ablakot kell lássuk.



Majd ezt.

Ezzel Ön csatlakozott egy vezeték nélküli hálózathoz.

Csukja be ezt az ablakot.

A Windows leállításkor megjegyzi a hálózathoz szükséges jelszót, azt nem kell újra beírnia!